

Схема расположения земельного участка на
кадастровом плане территории
расположенного по адресу: Российская Федерация,
Республика Алтай, Онгудайский район, земельный участок
расположен в северной части кадастрового квартала

Утверждена постановлением
администрации района
(аймака) МО « Онгудайский район»

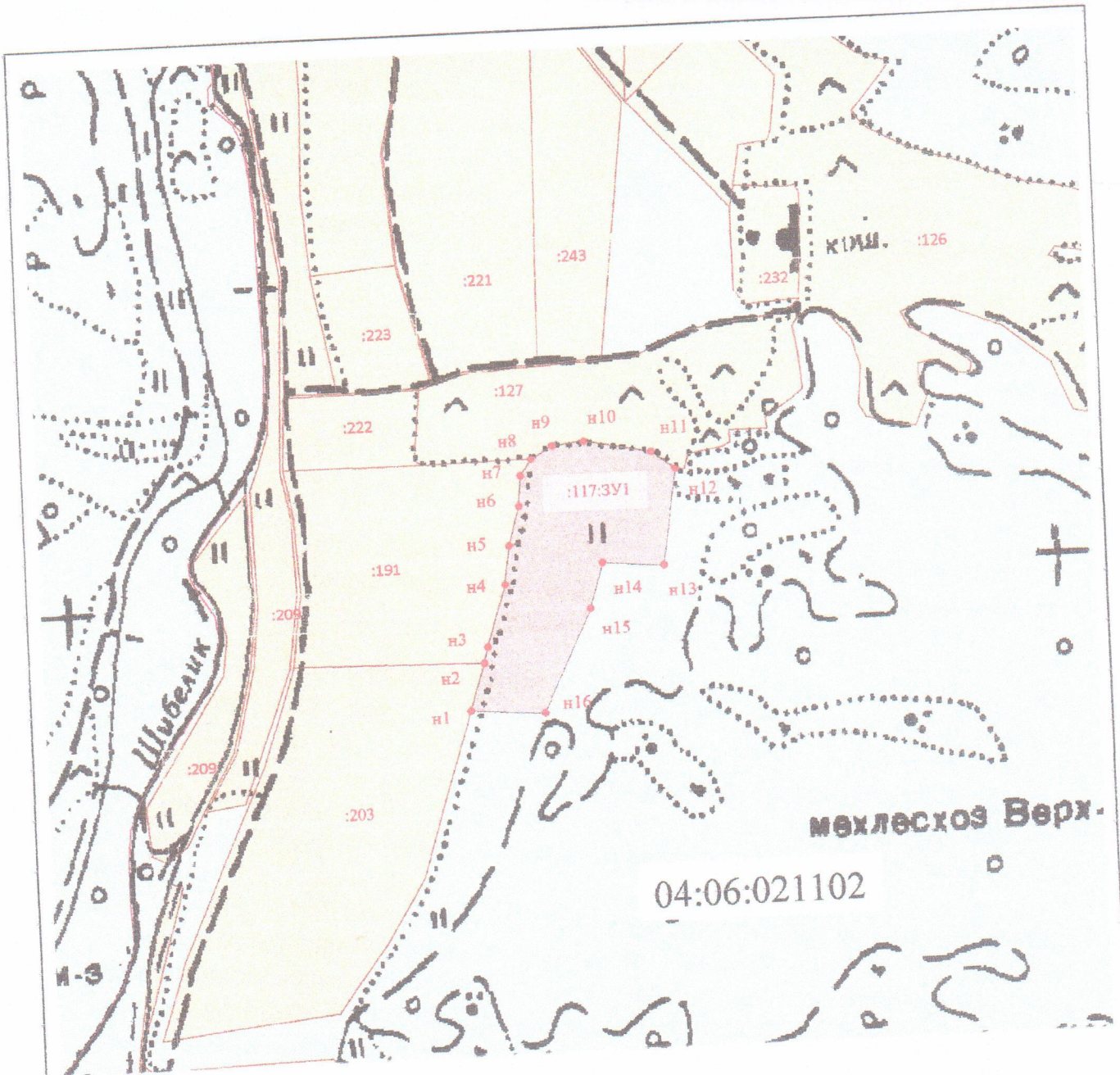
от « 22 » 06 2017 г. № 502







Условный номер земельного участка 04:06:021102:117:3У1

Площадь земельного участка 124000 м²

Обозначение характерных точек границ	Координаты, м	
	X	Y
1	2	3
н1	516213.51	1322927.55
н2	516308.51	1322957.94
н3	516340.19	1322966.34
н4	516465.13	1323006.09
н5	516543.69	1323018.40
н6	516623.21	1323040.98
н7	516683.59	1323046.23
н8	516716.79	1323068.75
н9	516742.02	1323113.45
н10	516749.14	1323177.01
н11	516721.84	1323311.98
н12	516685.71	1323359.14
н13	516490.96	1323329.12
н14	516500.96	1323205.02
н15	516409.98	1323177.04
н16	516203.32	1323077.84
н1	516213.51	1322927.55



Масштаб 1 : 10000

Условные обозначения:	
	граница кадастрового квартала
	- границы объекта землеустройства
	граница земельного участка, установленная в соответствии с федеральным законодательством, включенная в ГКН
	- обозначение характерной точки границы образуемых земельных участков
04:06:021102	- номер кадастрового квартала
:117	- кадастровый номер земельного участка
:117:3У1	- обозначение образуемых земельных участков